

PA0093B

# USB Steckdosenadapter 5 W



## ► Verpackungsinhalt

USB Steckdosenadapter x1  
Bedienungsanleitung x1

## ► Sicherheitshinweise

Stellen Sie das Gerät immer auf eine stabile und gerade Fläche. Bei Stürzen kann es beschädigt werden. Setzen Sie das Gerät nicht direktem Sonnenlicht oder hohen Temperaturen aus, da dieses sonst ebenfalls beschädigt werden kann oder sich die Nutzungsdauer verkürzt. Stellen Sie das Produkt nicht in der Nähe von Wärmequellen wie Heizkörpern oder anderen Wärme erzeugenden Geräten auf. Setzen Sie das Gerät nicht Regen, Wasser, Nässe oder hoher Luftfeuchtigkeit aus. Stellen Sie es nicht im Badezimmer oder in der Küche neben einem Wasch- oder Spülbecken auf und vermeiden Sie auf alle Fälle direkten Kontakt mit Wasser. Versuchen Sie nicht das Gerät zu öffnen. Bitte fertigen Sie vor der erstmaligen Verwendung unseres Produktes eine Datensicherung an. Wir haften nicht für den Verlust von Daten, es sei denn, es ist uns Vorsatz oder grobe Fahrlässigkeit vorzuwerfen. In jedem Falle ist die Haftung bei Datenverlust auf den Aufwand beschränkt, der notwendig ist, um anhand vorhandener Sicherungskopien die verlorenen Daten auf der Anlage des Nutzers wiederherzustellen.

### Herzlichen Glückwunsch zum Kauf dieses Produkts!

Lesen Sie die Anweisungen und Warnhinweise in dieser Bedienungsanleitung sorgfältig durch, bevor Sie das Produkt zum ersten Mal verwenden. Bei Nichtbeachtung kann es zu Beschädigungen des Gerätes kommen. Diese Anleitung wurden mit größtmöglicher Sorgfalt und nach bestem Wissen entwickelt - Irrtum und technische Änderungen vorbehalten.



Elektrische und elektronische Geräte dürfen nach der europäischen WEEE-Richtlinie nicht mit dem Hausmüll entsorgt werden. Deren Bestandteile müssen getrennt der Wiederverwertung oder Entsorgung zugeführt werden, weil giftige und gefährliche Bestandteile bei unsachgemäßer Entsorgung die Umwelt nachhaltig schädigen können. Sie sind als Verbraucher nach dem Elektroggesetz (ElektroG) verpflichtet, elektrische und elektronische Geräte am Ende ihrer Lebensdauer an den Hersteller, die Verkaufsstelle oder an dafür eingerichtete, öffentliche Sammelstellen kostenlos zurückzugeben. Einzelheiten dazu regelt das jeweilige Landesrecht. Das Symbol auf dem Produkt, der Betriebsanleitung oder/und der Verpackung weist auf diese Bestimmungen hin. Mit dieser Art der Stofftrennung, Verwertung und Entsorgung von Altgeräten leisten Sie einen wichtigen Beitrag zum Schutz unserer Umwelt.



Dieses Gerät ist mit der nach der Richtlinien 2014/30/EU und 2014/35/EU vorgeschriebenen Kennzeichnung versehen: Mit dem CE Zeichen erklärt LogiLink®, eine registrierte Marke der 2direct GmbH, dass das Gerät die grundlegenden Anforderungen und Richtlinien der europäischen Bestimmungen erfüllt. Diese können online auf [www.2direct.de](http://www.2direct.de) angefragt werden. Alle Handelsmarken und registrierten Marken sind das Eigentum ihrer jeweiligen Inhaber.  
2direct GmbH - Langenstück 5 D-58579 Schalksmühle

## ▲ Installation

Für USB-A-Geräte



## ▲ Angaben nach Verordnung (EU) 2019/1782

Handelsmarke, Handelsregisternummer, Anschrift	2direct GmbH Langenstück 5 D-58579 Schalksmühle
Modellkennung	PA0093B
Eingangsspannung	230 V
Eingangswechselstromfrequenz	50 Hz
Ausgangsspannung/ Ausgangsstrom/ Ausgangsleistung	USB-A: 5,0 V/1,0 A (5,0 W)
Durchschnittliche Effizienz im Betrieb	76,39 %
Effizienz bei geringer Last (10 %)	72,36 %
Leistungsaufnahme bei Nulllast	0,03 W

PA0093B

# USB Wall Charger

## 5 W



### ► Package Contents

- USB Wall Charger x1
- User Manual x1

### ► Safety Instructions

Put the device always on a stable and straight surface. It will damage the device if it falls.  
 Don't place the device into direct sunlight or in places with high temperature. This will damage the device or shorten its average lifespan.  
 Don't place it near heat sources like radiators or other heat producing devices.  
 Don't expose the device to water, moisture or high humidity.  
 Don't place it in the bathroom or the kitchen near a sink. Avoid direct contact with water.  
 Don't try to open the device.  
 Prior to the first use of our product make a backup of your data.  
 In the case of improper use, we are not liable for any loss of data.  
 In any case, liability for loss of data is limited to the effort that is necessary to restore from existing backup copies.

### Congratulations on the Purchase of PA0093B!

Please read the manual and safety Instructions before using the product for the first time. Otherwise damage may result.

Elaborated to the best of our knowledge and with utmost diligence we reserve the right of error and technical modifications.



According to the European WEEE directive, electrical and electronic equipment must not be disposed with consumers waste. Its components must be recycled or disposed apart from each other. Otherwise contaminative and hazardous substances can pollute our environment.

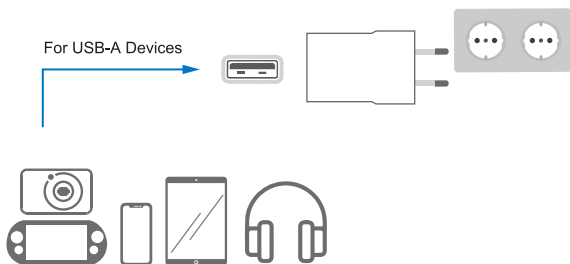
You as a consumer are committed by law to dispose electrical and electronic devices to the producer, the dealer, or public collecting points at the end of the devices lifetime for free. Particulars are regulated in national right. The symbol on the product, in the user's manual, or at the packaging alludes to these terms. With this kind of waste separation, application, and waste disposal of used devices you achieve an important share to environmental protection.



This device corresponds to EU directive 2014/30/EU and 2014/35/EU: With the CE sign LogiLink®, a registered trademark of the 2direct GmbH ensures, that the product is conformed to the basic standards and directives. These standards can be requested online on [www.2direct.de](http://www.2direct.de). All trademarks and registered brands are the property of their respective owners.

2direct GmbH - Langenstück 5 D-58579 Schalksmühle

### ▲ Installation



### ▲ Specifications in accordance with Regulation (EU) 2019/1782

Manufacturer's Name or Trademark, Commercial Registration Number and Address	2direct GmbH Langenstück 5 D-58579 Schalksmühle
Model Identifier	PA0093B
Input Voltage	230 V
Input AC Frequency	50 Hz
Output Voltage/ Output Current/ Output Power	USB-A: 5.0 V/1.0 A (5.0 W)
Average Active Efficiency	76.39 %
Efficiency at Low Load (10 %)	72.36 %
No-load Power Consumption	0.03 W

PA0093B

# Cargador de pared USB 5 W



## ► Contenidos Del Paquete

Cargador de pared USB x1  
Manual de usuario x1

## ► Instrucciones de seguridad

Coloque el dispositivo siempre en una superficie estable y recta. En caso de caída puede ser dañado. No coloque el dispositivo en la luz del sol directa o en lugares con temperaturas altas. Esto puede dañar el dispositivo o acortar su vida útil promedio.

No lo coloque en un futuro próximo de las fuentes de calor, como radiadores o otras fuentes de calor. No exponga la unidad a la lluvia, el agua, la humedad o alta humedad.

No lo coloque en el baño o la cocina en la cerca de un fregadero. Evite el contacto directo con agua. No trate de abrir el dispositivo.

Antes de la primera utilización de nuestro producto una copia de seguridad de sus datos.

Nos no hacemos responsables de cualquier pérdida de datos, a menos que usted nos puede acusar intención o negligencia grave.

En cualquier caso, la responsabilidad por la pérdida de datos se limite al esfuerzo que sea necesario para restaurar a partir de copias de seguridad existentes.

## Felicitaciones a la compra de LogiLink PA0093B!

Por favor, lea el manual de instrucciones de seguridad antes de utilizar el producto por primera vez. De lo contrario el daño puede ser el resultado.



De acuerdo con la directiva europea WEEE, equipos eléctricos y electrónicos no deben desecharse con los residuos a los consumidores. Sus componentes deben ser reciclados o eliminados separados unos de otros. De lo contrario las sustancias contaminante y peligrosa puede contaminar nuestro medio ambiente.

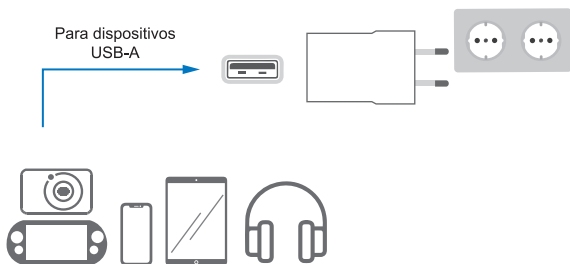
Usted como consumidor se han comprometido por ley a disponer de dispositivos eléctricos y electrónicos para el productor, el distribuidor, o puntos públicos de recogida al final de la vida de los dispositivos de forma gratuita. Datos están reguladas en el derecho nacional. El símbolo en el producto, en el manual del usuario, o en el embalaje hace referencia a estos términos. Con este tipo de separación de residuos, aplicación y eliminación de residuos de aparatos utilizados a lograr una participación importante a la protección del medio ambiente.



Este dispositivo corresponde a la directiva europea 2014/30/UE y 2014/35/UE: Con el signo CE LogiLink®, una marca registrada de la 2direct GmbH garantiza que el producto se ajustaba a las normas básicas y directivas. Estas normas se pueden solicitar en línea en [www.2direct.de](http://www.2direct.de). Todas las marcas comerciales y marcas registradas son propiedad de sus respectivos dueños.

2direct GmbH - Langenstück 5 D-58579 Schalksmühle

## ▲ Instalación



## ▲ Datos según el Reglamento (UE) 2019/1782

Nombre o marca, número del registro mercantil y dirección del fabricante	2direct GmbH Langenstück 5 D-58579 Schalksmühle
Identificador del modelo	PA0093B
Tensión de entrada	230 V
Frecuencia de la CA de entrada	50 Hz
Tensión de salida/ Intensidad de salida/ Potencia de salida	USB-A: 5,0 V/1,0 A (5,0 W)
Eficiencia media en activo	76,39 %
Eficiencia a baja carga (10 %)	72,36 %
Consumo eléctrico en vacío	0,03 W

PA0093B

# Ładowarka ścienna USB 5 W



## ► W zestawie

- Ładowarka ścienna USB – 1 szt.
- Instrukcja obsługi – 1 szt.

## ► Instrukcje z zakresu bezpieczeństwa

Urządzenie powinno zawsze stać na stabilnym i płaskim podłożu. Upadek może spowodować uszkodzenie urządzenia. Nie wystawiać urządzenia na bezpośrednie działanie słońca, ani stawiać w miejscach gdzie narażone byłoby na działanie wysokich temperatur. Wysoka temperatura może spowodować uszkodzenie urządzenia lub znacznie skrócić okres jego użytkowania.

Nie należy pozostawiać urządzenia w pobliżu źródeł ciepła takich jak grzejniki czy wydmychy.

Nie należy wystawiać urządzenia na działanie deszczu, wody, wilgoci ani wilgotnego powietrza.

Nie należy pozostawiać urządzenia w kuchni ani w łazience w pobliżu kranu. Należy unikać bezpośredniego kontaktu z wodą.

Nie otwierać obudowy urządzenia.

Przed rozpoczęciem korzystania z urządzenia zaleca się wykonanie zapasowej kopii danych.

Nie odpowiadamy za utratę danych o ile użytkownik nie wykazałby podstaw oskarżenia nas o celowy zamiar lub poważne zaniedbanie.

W każdym takim przypadku odpowiedzialność na utratę danych jest ograniczona do podjęcia niezbędnych działań w celu próby odzyskania danych z istniejących plików zapasowych.

### Gratulujemy zakupu urządzenia PA0093B!

Przed użyciem należy zapoznać się z instrukcją oraz zasadami bezpiecznego korzystania z urządzenia. Nieświadome użytkowanie może prowadzić do uszkodzenia urządzenia.



Zgodnie z Dyrektywą WEEE, wyrzucanie urządzeń elektrycznych ani elektronicznych razem z odpadami gospodarstwa domowego jest zabronione. Ich części składowe podlegają recykalizacji lub należy je wyrzucić osobno. W przeciwnym wypadku mogą powodować uwalnianie substancji szkodliwych i niebezpiecznych stanowiących zagrożenie dla środowiska.

Prawo zobowiązuje każdego konsumenta do nieodpłatnego zwracania zużytych i niepotrzebnych urządzeń elektrycznych i elektronicznych do producentów, pośredników sprzedaży lub do punktów zajmujących się utylizacją tego typu odpadów. Szczegółowe warunki regulują przepisy danego kraju. Powyższy symbol umieszczony na produkcie, w instrukcji użytkownika lub na opakowaniu nawiązuje to tego właśnie wymogu. Dzięki właściwej segregacji oraz stosowaniu się do przepisów dotyczących utylizacji odpadów, każdy użytkownik przyczynia się w znaczący sposób do ochrony środowiska.



Urządzenie spełnia wymogi Dyrektywy 2014/30/UE oraz 2014/35/UE Wspólnoty Europejskiej: Oznakowanie CE oraz znak towarowy LogiLink®, który jest własnością spółki 2direct GmbH potwierdza, że produkt spełnia podstawowe wymogi właściwych norm oraz dyrektyw. Wykaz spełnianych norm można zamówić na stronie [www.2direct.de](http://www.2direct.de). Wszelkie znaki towarowe oraz zarejestrowane marki stanowią własność odpowiednich właścicieli.

2direct GmbH - Langenstück 5 D-58579 Schalksmühle

## ▲ Instalacja

Dla urządzeń USB-A



## ▲ Dane zgodnie z rozporządzeniem (UE) 2019/1782

Nazwa lub znak towarowy producenta, numer rejestru handlowego i adres	2direct GmbH Langenstück 5 D-58579 Schalksmühle
Identyfikator modelu	PA0093B
Napięcie wejściowe	230 V
Wejściowa częstotliwość prądu przemiennego	50 Hz
Napięcie wyjściowe/ Prąd wyjściowy/ Moc wyjściowa	USB-A: 5,0 V/1,0 A (5,0 W)
Średnia sprawność podczas pracy	76,39 %
Sprawność przy niskim obciążeniu (10 %)	72,36 %
Zużycie energii w stanie bez obciążenia	0,03 W